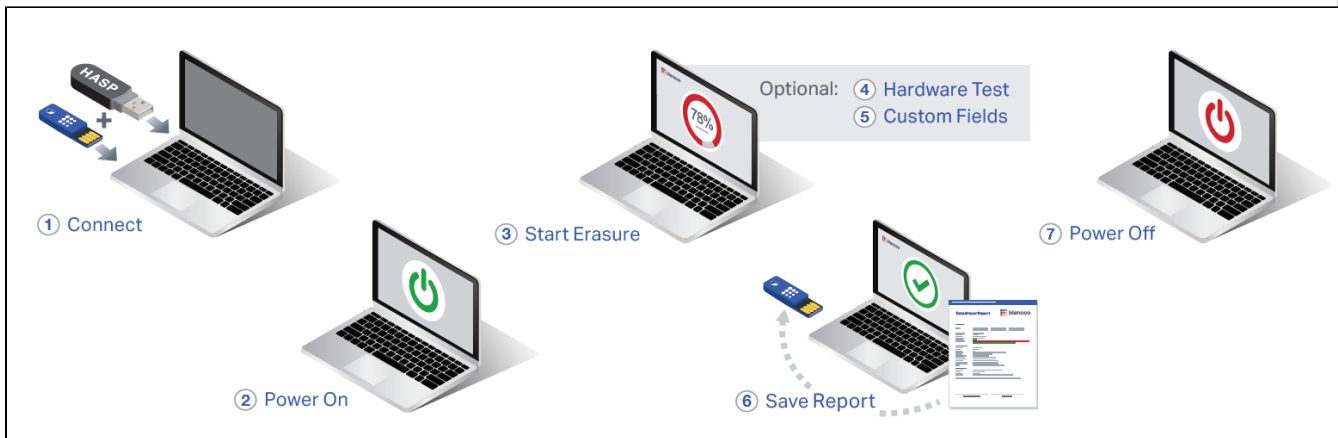


Drive Eraser Kurzanleitung

Erste Schritte mit einem lokalen HASP-Key

Erste Schritte mit einem lokalen HASP-Key

1. USB-Stick mit dem zu löschenden Gerät verbinden. Minimale Hardwareanforderungen sind im vollständigen [Handbuch](#) zu finden.
2. Gerät einschalten und den USB-Stick als Startmedium im BIOS/UEFI einstellen/auswählen.
3. In der Blancco-Oberfläche im "Löschung" Tab auf "Löschen" klicken, um die Löschung auf allen erkannten Laufwerken zu starten.
4. (Optional) Start der Hardwaretests im "Hardware"-Tab.
5. (Optional) Im "Eingabe & Bearbeiten"-Tab die benutzerdefinierten Felder ausfüllen.
6. Den Bericht durch einen Klick auf "Speichern" im "Bericht"-Tab auf den verbundenen USB-Stick speichern.
7. F10 drücken oder auf "Herunterfahren" in der oberen rechten Ecke klicken, um das Gerät auszuschalten.



Weitere Einzelheiten und eine vollständige Liste der Funktionen finden Sie im vollständigen Benutzerhandbuch im [Support Portal](#).

Erste Schritte mit der Blancco Cloud

Erste Schritte mit der Blancco Cloud

1. Stellen Sie sicher, dass auf dem zu löschenden Gerät eine Internetverbindung vorhanden ist.
2. Gerät einschalten und den USB-Stick als Startmedium im BIOS/UEFI einstellen/auswählen.
3. In der Blancco-Oberfläche im "Löschung" Tab auf "Löschen" klicken, um die Löschung auf allen erkannten Laufwerken zu starten.
4. Sie werden aufgefordert, Ihre Blancco Cloud-Anmeldeinformationen einzugeben. Nach der Eingabe der Anmeldeinformationen wird die Löschung gestartet.
5. (Optional) Start der Hardwaretests im "Hardware"-Tab.
6. (Optional) Im "Eingabe & Bearbeiten"-Tab die benutzerdefinierten Felder ausfüllen.
7. Senden Sie den Bericht an Ihr Blancco Cloud-Konto, indem Sie auf der Registerkarte "Bericht" auf die Schaltfläche "Senden" klicken. Alternativ können Sie den Bericht auf dem angeschlossenen USB-Stick speichern, indem Sie auf der Registerkarte „Bericht“ auf die Schaltfläche „Speichern“ klicken.
8. F10 drücken oder auf "Herunterfahren" in der oberen rechten Ecke klicken, um das Gerät auszuschalten.

Weitere Einzelheiten und eine vollständige Liste der Funktionen finden Sie im vollständigen Benutzerhandbuch im [Support Portal](#).